

ES018-AST-43-1

RÍA DE VILLAVICIOSA

Tipo de actividad económica

Agrícola-Regadío

Agrícola-Secano

Asociado a urbano

Forestal

Infraestructuras aeroportuarias

Infraestructuras: carreteras

Infraestructuras: comunicaciones

Infraestructuras: energía

Infraestructuras: ferrocarriles

Infraestructuras hidráulico-sanitarias

Industrial concentrado

Industrial disperso

Infraestructuras: residuos

Infraestructura social

Masas de agua

Otras áreas sin riesgo

Otros usos rurales

Terciario

Urbano concentrado

Urbano disperso

■ ■ ARPSI

IXON

Ensenada de Villaviciosa

Rio de Villaviciosa

Playa de Roques

Cabo Ustar

Llastres

Villaviciosa

Santolaya

Vega

A-64

N-632

A-8

1

2

3

4

5

6

7

8

9

10

11

12

13

14

15

16

17

18

19

20

21

22

23

24

25

26

27

28

29

30

31

32

33

34

35

36

37

38

39

40

41

42

43

44

45

46

47

48

49

50

51

52

53

54

55

56

57

58

59

60

61

62

63

64

65

66

67

68

69

70

71

72

73

74

75

76

77

78

79

80

81

82

83

84

85

86

87

88

89

90

91

92

93

94

95

96

97

98

99

100

GOBIERNO DE ESPAÑA

MINISTERIO DE AGRICULTURA, ALIMENTACIÓN Y MEDIO AMBIENTE

ELABORACIÓN DE LOS MAPAS DE PELIGROSIDAD Y RIESGO REQUERIDOS POR EL REAL DECRETO 903/2010 EN LA COSTA ESPAÑOLA.

DEMARCACIÓN HIDROGRÁFICA DEL CANTÁBRICO OCCIDENTAL

CONSULTOR

Consulnima

Consultoría e Ingeniería Ambiental

ESCALA

1:5.000

0 25 50 100 150 200 m

Original en A-3

ARPSI

ES018-AST-43-1

EXPT.

28-5149

FECHA

FEBRERO 2014

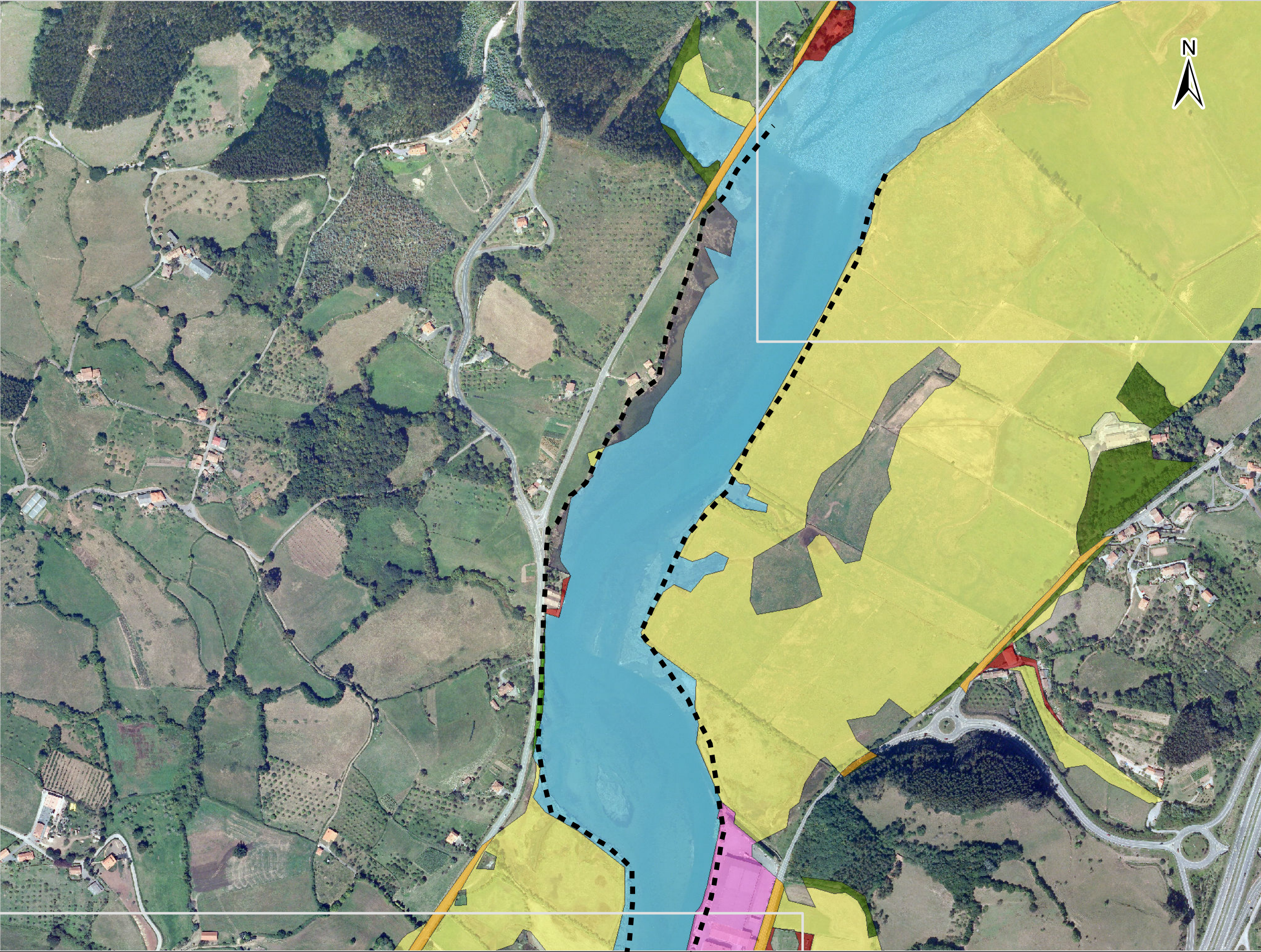
PLANO

3.1.2.7

Hoja 1 de 4

TÍTULO

MAPA DE RIESGO ACTIVIDAD ECONÓMICA T = 100 AÑOS



ES018-AST-43-1
RÍA DE VILLAVICIOSA

Tipo de actividad económica

- Agrícola-Regadío
- Agrícola-Secano
- Asociado a urbano
- Forestal
- Infraestructuras aeroportuarias
- Infraestructuras: carreteras
- Infraestructuras: comunicaciones
- Infraestructuras: energía
- Infraestructuras: ferrocarriles
- Infraestructuras hidráulico-sanitarias
- Industrial concentrado
- Industrial disperso
- Infraestructuras: residuos
- Infraestructura social
- Masas de agua
- Otras áreas sin riesgo
- Otros usos rurales
- Terciario
- Urbano concentrado
- Urbano disperso

■ ■ ARPSI

GOBIERNO DE ESPAÑA
MINISTERIO DE AGRICULTURA, ALIMENTACIÓN Y MEDIO AMBIENTE

ELABORACIÓN DE LOS MAPAS DE PELIGROSIDAD Y RIESGO REQUERIDOS POR EL REAL DECRETO 903/2010 EN LA COSTA ESPAÑOLA.
DEMARCACIÓN HIDROGRÁFICA DEL CANTÁBRICO OCCIDENTAL

Consulnima
Consultoría e Ingeniería Ambiental

ESCALA
1:5.000
0 25 50 100 150 200 m
Original en A-3

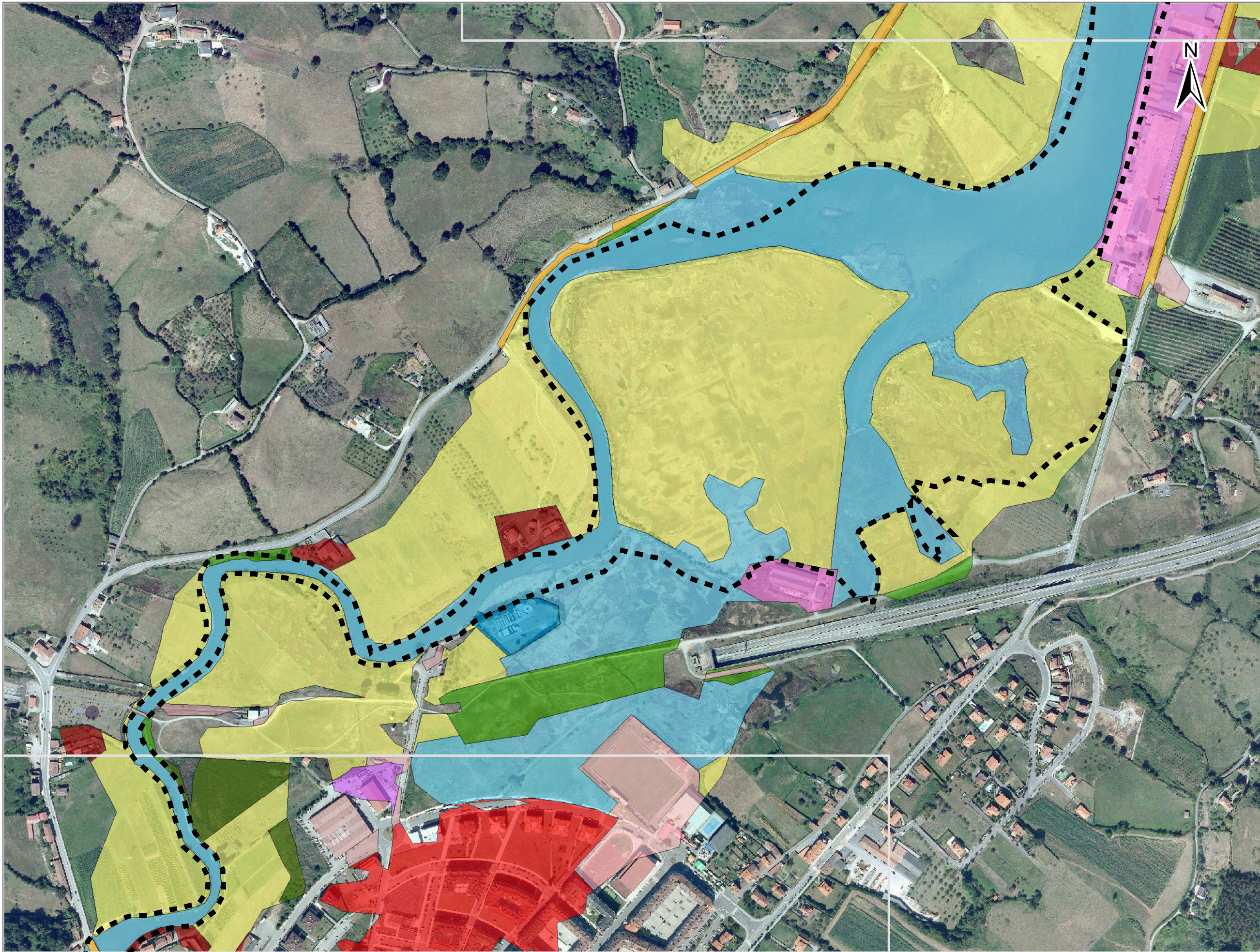
ARPSI
ES018-AST-43-1

EXPTE.
28-5149

FECHA
FEBRERO 2014

PLANO
3.1.2.7
Hoja 2 de 4

TÍTULO
MAPA DE RIESGO ACTIVIDAD ECONÓMICA
T = 100 AÑOS

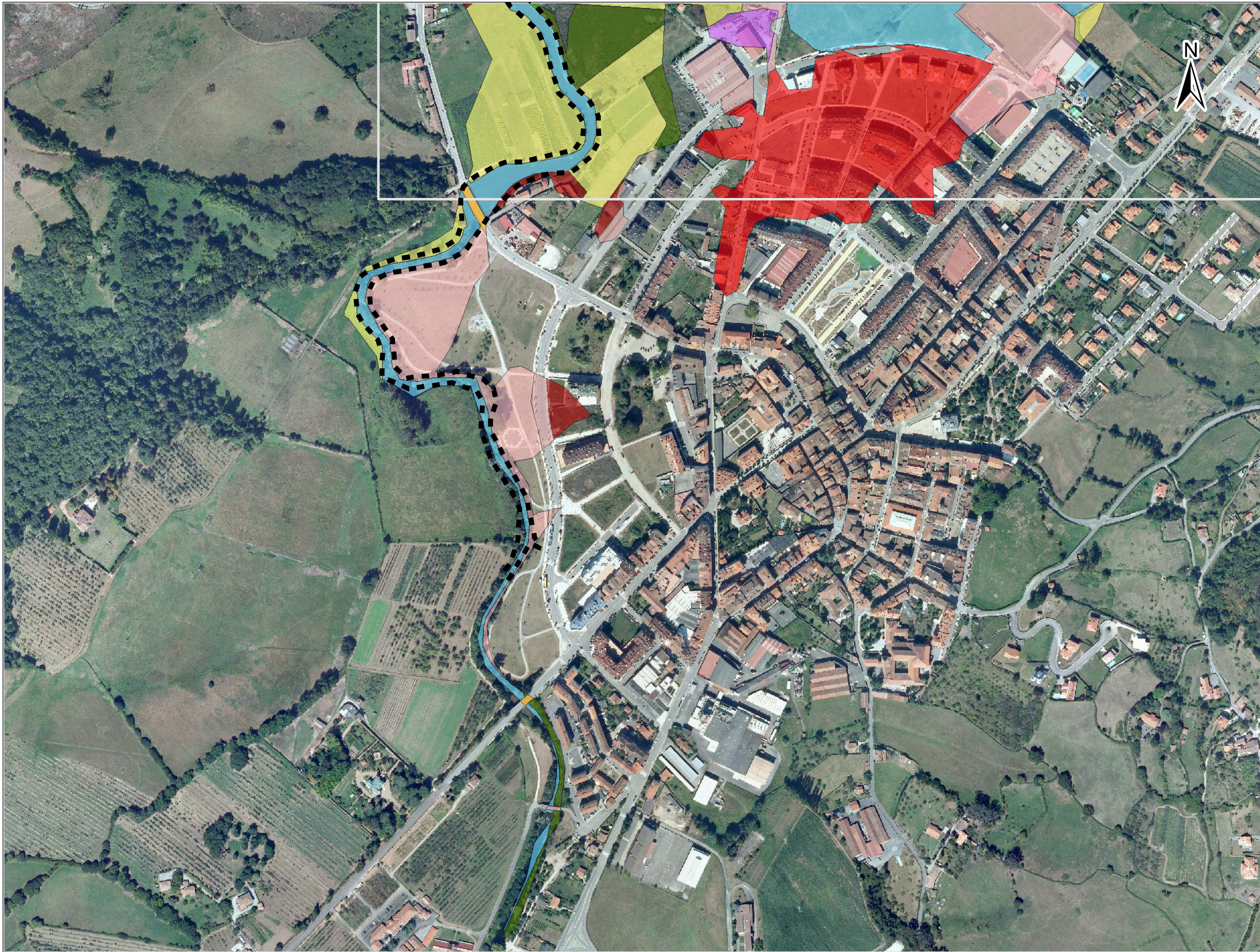


ES018-AST-43-1
RÍA DE VILLAVICIOSA

Tipo de actividad económica

- Agrícola-Regadío
- Agrícola-Secano
- Asociado a urbano
- Forestal
- Infraestructuras aeroportuarias
- Infraestructuras: carreteras
- Infraestructuras: comunicaciones
- Infraestructuras: energía
- Infraestructuras: ferrocarriles
- Infraestructuras hidráulico-sanitarias
- Industrial concentrado
- Industrial disperso
- Infraestructuras: residuos
- Infraestructura social
- Masas de agua
- Otras áreas sin riesgo
- Otros usos rurales
- Terciario
- Urbano concentrado
- Urbano disperso

■ ■ ARPSI



ES018-AST-43-1
RÍA DE VILLAVICIOSA

- Tipo de actividad económica**
- Agrícola-Regadío
 - Agrícola-Secano
 - Asociado a urbano
 - Forestal
 - Infraestructuras aeroportuarias
 - Infraestructuras: carreteras
 - Infraestructuras: comunicaciones
 - Infraestructuras: energía
 - Infraestructuras: ferrocarriles
 - Infraestructuras hidráulico-sanitarias
 - Industrial concentrado
 - Industrial disperso
 - Infraestructuras: residuos
 - Infraestructura social
 - Masas de agua
 - Otras áreas sin riesgo
 - Otros usos rurales
 - Terciario
 - Urbano concentrado
 - Urbano disperso

■ ■ ARPSI

